



LOCATIONS BOUHAJEB - JONZAC

3 LOCATIONS EN PLEINE NATURE
À JONZAC

Meublés de tourisme classés et labellisés

<https://locations-bouhajeb-jonzac.fr>



Danielle et Mohamed BOUHAJEB

+33 6 17 70 13 41
+33 5 57 96 91 38
+33 6 61 65 55 50

A Maison mitoyenne "Au fil de l'eau" :

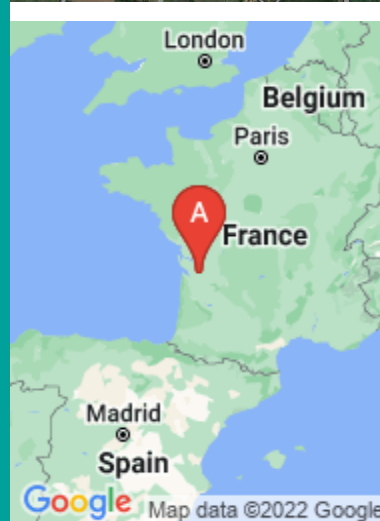
Maison mitoyenne "Au fil de l'eau" : 22 bis rue
Guiffier 17500 JONZAC

B Maison mitoyenne "Au Bord Du Pré" :

Maison mitoyenne "Au Bord Du Pré" : 22 ter rue
Guiffier 17500 JONZAC

C Meublé "Le 24" : Meublé "Le 24" : 24 rue

Guiffier 17500 JONZAC





Maison mitoyenne "Au fil de l'eau"



Maison



2

personnes
(Maxi: 2 pers.)



1

chambre



29

m²



Maison mitoyenne située au bord d'un bief de la Seugne, face à une forêt de frênes, à 500m des Thermes et du centre-ville, à 700m à pied du centre aqualudique des "Antilles de Jonzac".

Le logement comprend :

- un coin cuisine équipé avec entre autres un micro-ondes, un mini-four, un lave-linge,
- un séjour avec télévision, Wifi,
- une chambre avec un lit de 140
- une salle d'eau avec douche, WC.

Jardin commun avec deux autres logements, salon de jardin.

Logement classé 3 étoiles.



Pièces et équipements

<i>Chambres</i>	Chambre(s): 1 Lit(s): 1	dont lit(s) 1 pers.: 0 dont lit(s) 2 pers.: 1
<i>Salle de bains / Salle d'eau</i>	Salle de bains avec douche Sèche serviettes Salle(s) d'eau (avec douche): 1	Sèche cheveux
<i>WC</i>	WC: 1 WC dans la salle d'eau	
<i>Cuisine</i>	Cuisine américaine Four Réfrigérateur	Four à micro ondes
<i>Autres pièces</i>	Salon	Séjour
<i>Media</i>	Chaîne Hifi Wifi	Télévision
<i>Autres équipements</i>	Lave linge privatif	Matériel de repassage
<i>Chauffage / AC</i>	Chauffage	
<i>Exterieur</i>	Abri pour vélo ou VTT Cour	Barbecue Salon de jardin
<i>Divers</i>		

Infos sur l'établissement



Communs

Entrée indépendante
Mitoyen locataire

Jardin commun



Activités



Internet

Accès Internet



Parking

Parking à proximité



Services

Location de draps et/ou de linge



Extérieurs

A savoir : conditions de la location

<i>Arrivée</i>	à partir de 16 h
<i>Départ</i>	avant 10 h
<i>Langue(s) parlée(s)</i>	Anglais Espagnol
<i>Annulation/Prépaiement/Dépôt de garantie</i>	Dépôt de garantie : 150 € (à l'arrivée - non encaissé)
<i>Moyens de paiement</i>	
<i>Ménage</i>	Forfait ménage fin de séjour : 30 €
<i>Draps et Linge de maison</i>	Forfait linge de maison : 10 € (séjour à la semaine) / 30 € (séjour 3 semaines)
<i>Enfants et lits d'appoints</i>	Lit bébé Matériel bébé : lit parapluie et baignoire Lit d'appoint pour une 3ème personne
<i>Animaux domestiques</i>	Les animaux ne sont pas admis.

Tarifs (au 08/07/22)

Maison mitoyenne "Au fil de l'eau"

Tarif Curistes (3 semaines) : 740€ en Basse Saison (du 02/11/2021 au 28/04/2022) | 790€ en Haute Saison (du 29/04/2022 au 01/11/2022)

Tarifs en €:	Tarif 1 nuit en semaine (L, M, M, J, D)	Tarif 1 nuit en weekend (V ou S)	Tarif 2 nuits weekend (V+S)	Tarif 7 nuits semaine
du 30/04/2022 au 29/10/2022				300€



Maison mitoyenne "Au Bord Du Pré"



Maison



2

personnes
(Maxi: 2 pers.)



0

chambre



27

m²



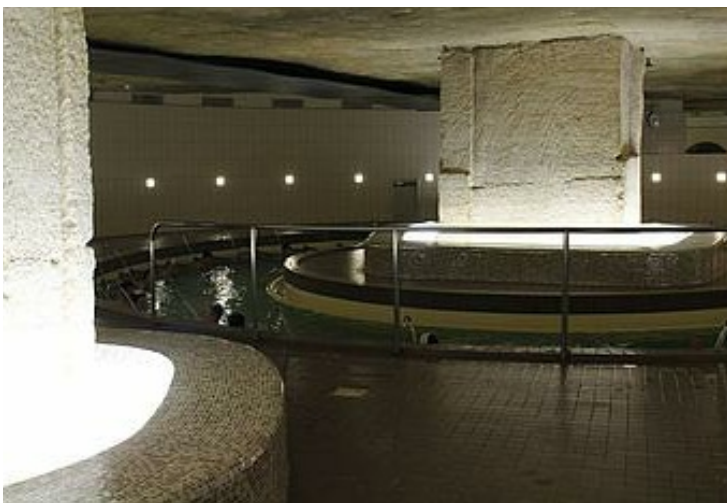
Maison mitoyenne avec cinq marches d'accès située au bord d'un bief de la Seugne, face à une forêt de frênes, à 500m des Thermes et du centre-ville, à 700m à pied du centre aqualudique des "Antilles de Jonzac".

Le logement comprend :

- un coin cuisine équipé avec entre autres un micro-ondes, un mini-four, un lave-linge,
- un séjour avec télévision LCD, téléphone portable, accès Wifi,
- une alcôve avec un lit de 140,
- une salle d'eau avec douche, WC,
- une terrasse privative avec salon de jardin et parasol.

Jardin et barbecue commun avec deux autres logements, parking à proximité.

Logement classé 3 étoiles, labellisé 2 clés, labellisé Tourisme & Handicap "auditif et visuel".





Pièces et équipements

<i>Chambres</i>	Chambre(s): 0 Lit(s): 1	dont lit(s) 1 pers.: 0 dont lit(s) 2 pers.: 1
<i>Salle de bains / Salle d'eau</i>	Salle de bains avec douche Sèche serviettes Salle(s) d'eau (avec douche): 1	Sèche cheveux
<i>WC</i>	WC: 1 WC privés WC situé dans la salle d'eau	
<i>Cuisine</i>	Cuisine américaine Four Réfrigérateur	Four à micro ondes
<i>Autres pièces</i>	Salon Terrasse	Séjour
<i>Media</i>	Télévision	Wifi
<i>Autres équipements</i>	Lave linge privatif	Matériel de repassage
<i>Chauffage / AC</i>	Chauffage	
<i>Exterieur</i>	Abri pour vélo ou VTT Cour Salon de jardin	Barbecue Jardin privé
<i>Divers</i>	Coin repas extérieur paysagé	

Infos sur l'établissement

 <i>Communs</i>	Entrée indépendante Mitoyen locataire	Jardin commun
 <i>Activités</i>		
 <i>Internet</i>	Accès Internet	
 <i>Parking</i>	Parking à proximité	
 <i>Services</i>	Location de draps et/ou de linge	
 <i>Extérieurs</i>		

A savoir : conditions de la location

<i>Arrivée</i>	à partir de 16 h
<i>Départ</i>	avant 10 h
<i>Langue(s) parlée(s)</i>	Anglais Espagnol
<i>Annulation/Prépaiement/Dépôt de garantie</i>	Dépôt de garantie : 150 € (à l'arrivée - non encaissé)
<i>Moyens de paiement</i>	
<i>Ménage</i>	Forfait ménage fin de séjour : 30 €
<i>Draps et Linge de maison</i>	Forfait linge de maison : 10 € (séjour à la semaine) / 30 € (séjour 3 semaines)
<i>Enfants et lits d'appoints</i>	Lit bébé Matériel bébé : lit parapluie et baignoire Lit d'appoint pour une 3ème personne
<i>Animaux domestiques</i>	Les animaux ne sont pas admis.

Tarifs (au 08/07/22)

Maison mitoyenne "Au Bord Du Pré"

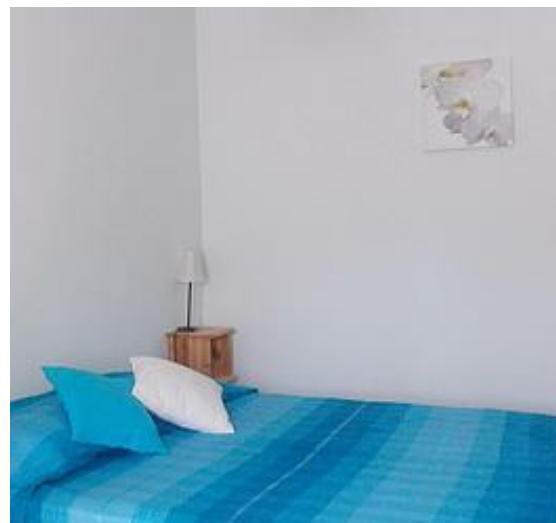
Tarif Curistes (21 ou 22 nuits) : 740€ en Basse Saison (du 02/11/2021 au 28/04/2022) | 790€ en Haute Saison (du 29/04/2022 au 01/11/2022)

Tarifs en €:	Tarif 1 nuit en semaine (L, M, M, J, D)	Tarif 1 nuit en weekend (V ou S)	Tarif 2 nuits weekend (V+S)	Tarif 7 nuits semaine
du 30/04/2022 au 29/10/2022				300€



Meublé "Le 24"

☆☆☆



Appartement



2

personnes
(Maxi: 2 pers.)



1

chambre



28

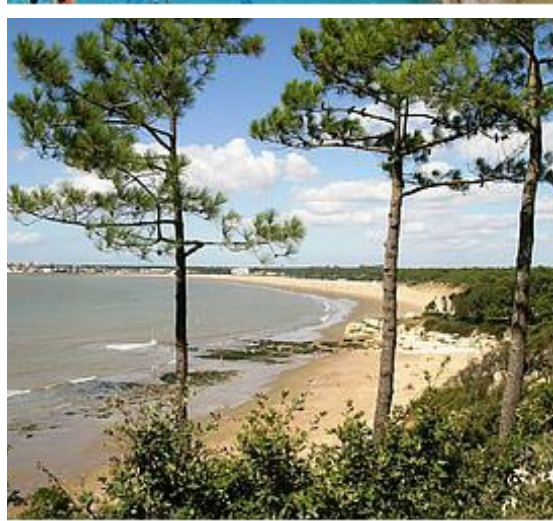
m²

Appartement dont l'accès se fait par huit marches situé à 500m des Thermes et du centre-ville, à 700m à pied du centre aqualudique des "Antilles de Jonzac".

Le logement comprend :

- un coin cuisine équipé avec entre autres un micro-ondes, trois plaques vitro-céramiques, un mini-four, un lave-linge, une cafetière, un grille-pain, une bouilloire,
- un séjour avec télévision écran plat, un canapé, Wifi,
- une chambre avec un lit de 140,
- une salle d'eau avec douche, WC.

À l'extérieur, jardin et barbecue commun avec deux autres logements, salon de jardin.



Pièces et équipements

<i>Chambres</i>	Chambre(s): 1 Lit(s): 1	dont lit(s) 1 pers.: 0 dont lit(s) 2 pers.: 1
<i>Salle de bains / Salle d'eau</i>	Salle de bains avec douche Sèche serviettes Salle(s) d'eau (avec douche): 1	Sèche cheveux
<i>WC</i>	WC: 1 WC privés WC situé dans la salle d'eau	
<i>Cuisine</i>	Cuisine américaine Four Lave vaisselle	Four à micro ondes Réfrigérateur
<i>Autres pièces</i>	Salon	Séjour
<i>Media</i>	Télévision	Wifi
<i>Autres équipements</i>	Lave linge privatif	Matériel de repassage
<i>Chauffage / AC</i>	Chauffage	
<i>Exterieur</i>	Abri pour vélo ou VTT	Barbecue
<i>Divers</i>		

Infos sur l'établissement



Communs

Entrée indépendante
Mitoyen propriétaire

Jardin commun



Activités



Internet

Accès Internet



Parking

Parking à proximité



Services

Location de draps et/ou de linge



Extérieurs

A savoir : conditions de la location

<i>Arrivée</i>	à partir de 16 h
<i>Départ</i>	avant 10 h
<i>Langue(s) parlée(s)</i>	Anglais Espagnol
<i>Annulation/ Prépaiement/ Dépot de garantie</i>	Dépôt de garantie : 150 € (à l'arrivée - non encaissé)
<i>Moyens de paiement</i>	
<i>Ménage</i>	Forfait ménage fin de séjour : 30 €
<i>Draps et Linge de maison</i>	Forfait linge de maison : 10 € (séjour à la semaine) / 30 € (séjour 3 semaines)
<i>Enfants et lits d'appoints</i>	Lit bébé Matériel bébé : lit parapluie et baignoire Canapé convertible pour une 3ème personne
<i>Animaux domestiques</i>	Les animaux ne sont pas admis.

Tarifs (au 08/07/22)

Meublé "Le 24"

Tarif Curistes (21 ou 22 nuits) : 740€ en Basse Saison (du 02/11/2021 au 28/04/2022) | 790€ en Haute Saison (du 29/04/2022 au 01/11/2022))

Tarifs en €:	Tarif 1 nuit en semaine (L, M, M, J, D)	Tarif 1 nuit en weekend (V ou S)	Tarif 2 nuits weekend (V+S)	Tarif 7 nuits semaine
du 30/04/2022 au 29/10/2022				300€



